

SIEGE ASTUS SUR CAISSON DANS TOUS VEHICULES Notice de montage

Merci d'avoir choisi un produit BV PRODUCTIONS. Cette notice de montage doit vous permettre de réaliser le montage dans les meilleures conditions.

AVERTISSEMENT

VERIFICATION REGLEMENTAIRE

L'ajout de places supplémentaires dans un véhicule va considérablement modifier les caractéristiques du véhicule. Pour assurer la sécurité des utilisateurs et la conformité du véhicule à la réglementation il est impératif de se conformer aux instructions de montage et à la réglementation applicable. En cas de doute les collaborateurs de BV PRODUCTIONS se tiennent à votre disposition pour vous conseiller.

Avant d'engager le montage il est indispensable de contrôler que les masses du véhicule à vide avant transformation sont compatibles avec le projet, l'usage envisagé et le nombre de places total à installer.

QUELQUES REGLES DE BASE

A la différence du montage sur pieds et interfaces pour lequel l'ancrage est exclusivement réalisé sur le sol tôle du véhicule, le montage sur caissons combine l'ancrage entre le sol et les parois tôlées du véhicule. Les sièges sont donc par principe accolés aux parois fixes (à droite ou à gauche). Le caisson peut être positionné en rang 2, 3, Il peut également recouvrir le passage de roues arrière.

La liste des véhicules homologués pour ces sièges figure en annexe à cette notice.

Les caissons sont fixées sur le plancher et sur la paroi au moyen d'inserts métalliques fixés sur la tôle du véhicule.

Il faut informer, lors de votre commande de sièges, l'implantation que vous envisagez et le type de véhicule. BV PRODUCTIONS fournira sans coût supplémentaire les pièces adaptées à votre montage.

Attention, ajouter des sièges dans un véhicule nécessite un passage en RTI auprès de la DREAL locale.

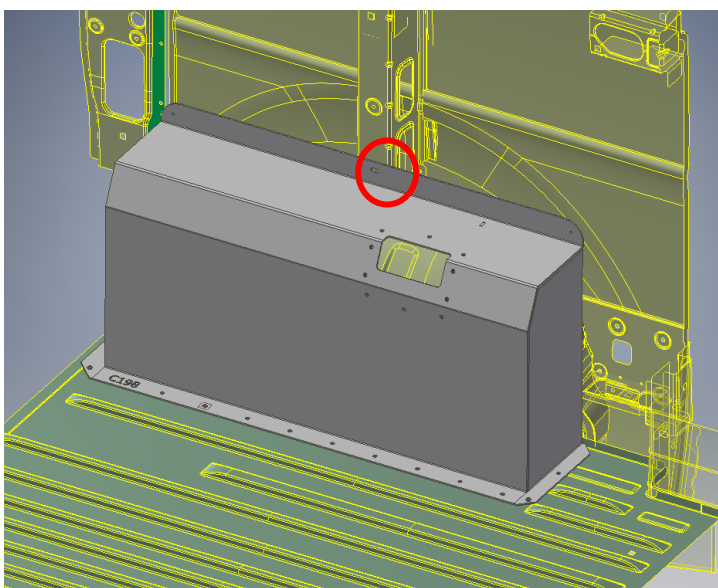
PREPARATION DU VEHICULE

Afin de ne pas détériorer des organes sous le véhicule pendant les opérations de perçage et en vue de faciliter la pose des éléments de fixation, la dépose d'organes tels que le réservoir et les carters est indispensable ainsi que toute pièce ou organe pouvant être touchée par les opérations de pose et plus particulièrement de perçages. En particulier, en fonction du cheminement des faisceaux et autres conduits, certains organes doivent être nécessairement être écartés le temps de la pose.

PREPARATION ET INSTALLATION DES CAISSONS

PREPARATION - REPERAGE

Déballer le caisson et le présenter à l'emplacement prévu pour son montage dans le véhicule.



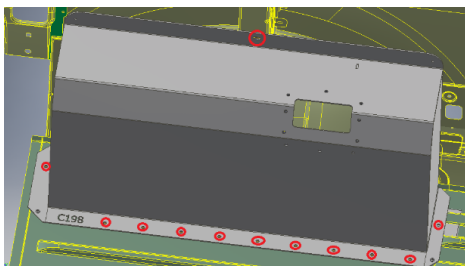
Fixer provisoirement le caisson au moyen d'une vis dans le trou prévu pour l'ancrage en paroi.

Repérer sous le véhicule la position du caisson et vérifier l'absence d'organe, de canalisation ou de faisceau électrique. Libérez l'espace pour éviter de dégrader un organe au cours de l'opération de perçage.

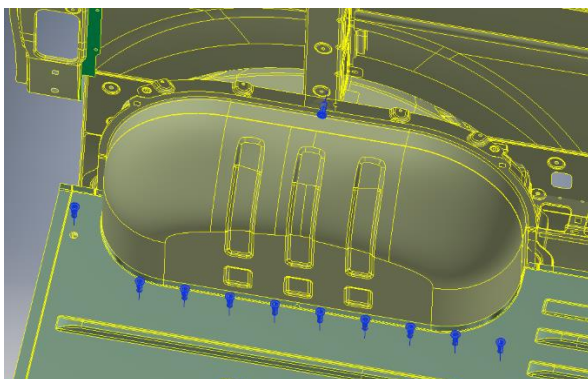
SIEGE ASTUS SUR CAISSON DANS TOUS VEHICULES Notice de montage

PERCAGE DU PLANCHER DU VEHICULE

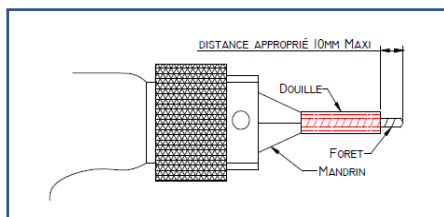
Percer le plancher du véhicule au diamètre 8 en utilisant le caisson comme gabarit de perçage.



Otez le caisson et finalisez chaque trou en perçant au diamètre 11 mm.



Finaliser chacun des trous en perçant au diamètre 11 mm dans le plancher du véhicule selon l'identification précédente. Si d'éventuels trous venaient à tomber à cheval sur une onde, déformer la tôle dans le voisinage du trou avant de percer afin de travailler sur une surface la plus plane possible



Attention, risque de percer un organe ou un faisceau électrique sous le véhicule si la préparation a été insuffisante. Nous vous recommandons de limiter la longueur du foret par l'ajout d'une douille sur celui-ci.

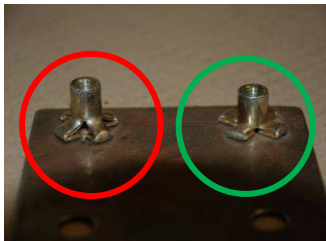
Douille sur le foret

Aspirer les copeaux puis appliquer sur chaque trou percé du véhicule une protection anti corrosion (galvanisation à froid, anti gravillonnage). Il est utile pour protéger efficacement les 2 faces de la tôle percées d'intervenir en dessous et dans le véhicule.

Positionner ensuite dans tous les trous sauf celui réservé à la fixation de la contre plaque (pièce sous véhicule) un insert BOLHOFF en utilisant l'outillage adapté. Attention, le sertissage est une opération délicate qui garantira le serrage de chacune des vis.

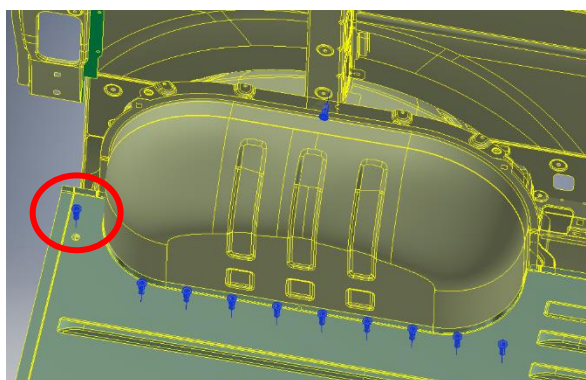
SIEGE ASTUS SUR CAISSON DANS TOUS VEHICULES Notice de montage

Après sertissage
l'insert doit avoir une
forme étoilée, bien en
appui sur la tôle.



Sertissage des inserts

*Ne pas mettre d'insert sur ce
trou afin de pouvoir serrer
correctement la contre plaque*



FIXATION DES CAISSONS

PREPARATION DES SURFACES

Nettoyer et dégraisser avec soin la surface du plancher du véhicule.

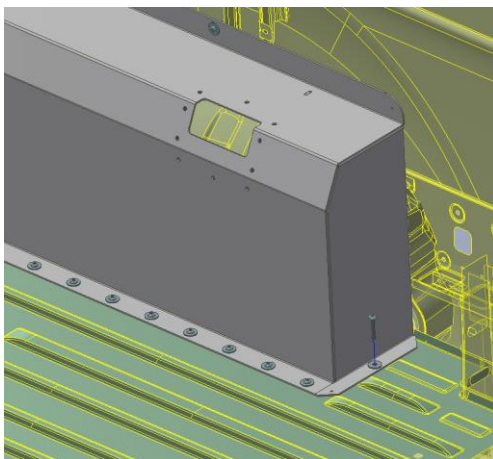
Faire de même sur les surfaces inférieures des caissons.

Etendre le mastic BETAFIL fournie avec le kit de fixation des interfaces. Le mastic BETAFIL ne contribue pas à la fixation des interfaces sur le plancher du véhicule. Sa fonction principale est de supprimer les éventuels grincements qui pourraient naître dans la liaison tôle / tôle.

Positionner les cales d'épaisseurs fournies pour compenser les ondes du plancher du véhicule (pour certains caissons les cales sont soudées directement sur le caisson).

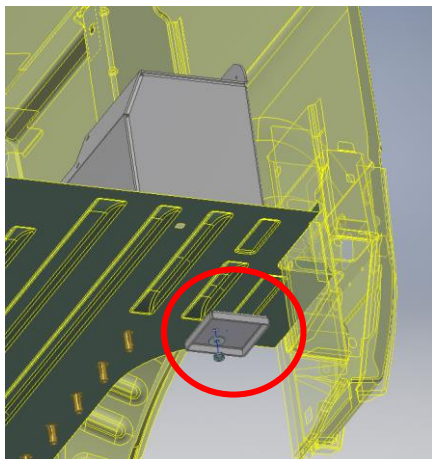
SIEGE ASTUS SUR CAISSON DANS TOUS VEHICULES Notice de montage

Repositionner les caissons et mettre en place et visser au couple 12 NM les vis dans tous les inserts BOLHOFF. Les cales prépositionnées doivent permettre d'éviter les déformations liées aux ondes du plancher tôle des pièces au serrage.



MISE EN PLACE ET FIXATION DE LA CONTRE PLAQUE SOUS VEHICULE

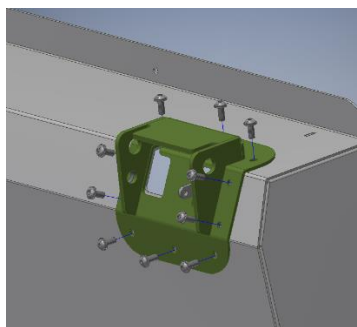
Positionner sous le véhicule la contre plaque puis boulonner l'ensemble. Serrer au couple 12 NM.



Contrôler qu'aucun organe ou faisceau n'est en contact avec les nouvelles pièces. Une distance de 7 à 10 mm doit être respectée entre les faisceaux et les éléments ajoutés.

FIXATION DES SIEGES

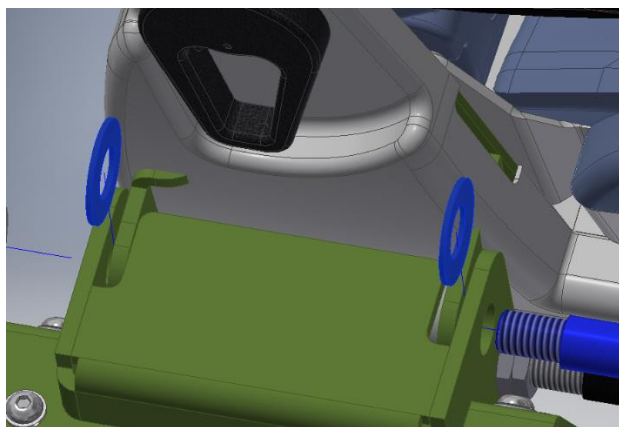
PLATINE D'ARTICULATION



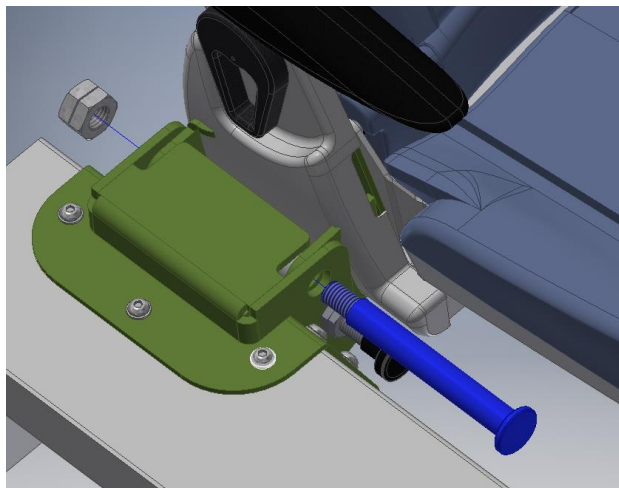
Fixer la platine d'articulation sur le caisson au moyen des 10 vis.
Serrer au couple de 12 Nm.

ASSEMBLAGE DE LA CHARNIERE

(Si cette opération n'est pas déjà réalisée en usine)



Positionner l'élément fixe de la charnière à proximité de celle soudée sur le siège. Glisser les deux rondelles puis insérer l'axe fileté dans l'alésage prévu.



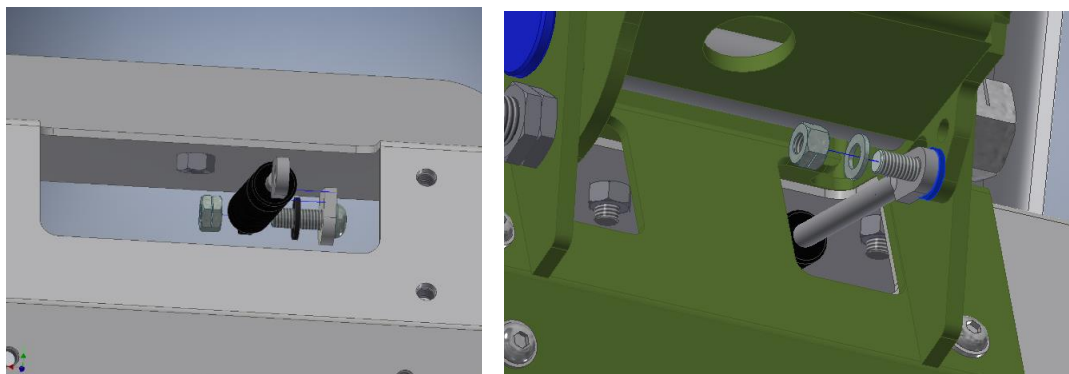
Finaliser le montage en visant l'écrou.
Serrer au couple de 12 Nm.

SIEGE ASTUS SUR CAISSON DANS TOUS VEHICULES Notice de montage

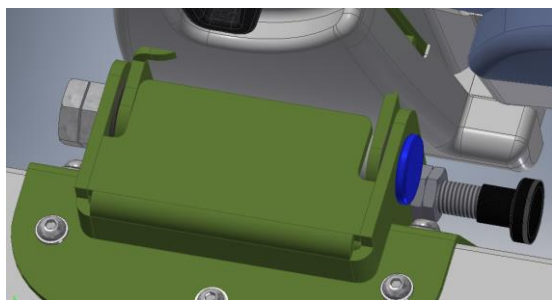
CONNECTER LE VERIN D'ASSISTANCE

Positionner le siège en position repliée et introduire la tête du vérin sur l'axe fileté.

Finir le montage par la mise en place de la rondelle et de l'écrou.



Faire basculer le siège autour de l'articulation et vérifier le bon fonctionnement de celle-ci ainsi que l'absence de frottement sur un composant.



Mettre en place le doigt d'indexage